

Quiz!

Jouez

et gagnez

sur montpellier.fr

**Fête de la
biodiversité**
20 et 21 mai
de 10h à 19h
Esplanade
Charles de Gaulle



Journée internationale de
la diversité biologique | 2011



ANNÉE INTERNATIONALE
DES FORÊTS - 2011

Montpellier
la
cultive
Biodiversité

ATELIERS
CONFÉRENCES
ANIMATIONS
FILMS
JEUX
EXPOSITION

M

Montpellier *mille et une vies*



“Montpellier, capitale de la biodiversité !”

Montpellier a rejoint les 5 villes membres de la Convention sur la diversité biologique de l'ONU et fait partie du réseau Global « partnership on cities and biodiversity » aux côtés de Montréal, Bonn, Curitiba, Singapour et Nagoya.

Ce positionnement international est le résultat d'une politique volontariste menée en faveur de la biodiversité. Nous avons accueilli, en janvier, la 1^{re} réunion internationale de la Convention, qui faisait suite au sommet mondial de la biodiversité à Nagoya au Japon. Pendant 2 jours, nous avons travaillé à la mise en place d'une quinzaine de projets communs, incluant l'établissement de projets de coopération, l'évaluation globale des liens entre biodiversité et urbanisation, ainsi que des projets de sensibilisation des habitants.

Croissance urbaine et biodiversité

Je vous invite à la fête de la biodiversité qui se déroulera les 20 et 21 mai sur l'Esplanade Charles-de-Gaulle, avec la participation de 40 partenaires.

Vous verrez qu'avec la concentration croissante de la population urbaine, la ville devient le « Lieu » majeur où se joue le destin de la biodiversité planétaire. C'est l'enjeu que s'est fixé la municipalité : veiller en permanence au respect de l'équilibre entre nature et urbanisation, en associant les Montpelliérains dans cette démarche. Jusqu'en 2014, 120 actions concrètes seront menées.

C'est en agissant localement, qu'on peut agir durablement, j'en suis convaincue !

**Hélène
Mandroux**

**Maire de Montpellier
1^{re} Vice-Présidente de la
Communauté d'Agglomération
de Montpellier**

sommaire

■ **implantation des stands**
+ **liste des partenaires** p. 4-5

■ **conférences**
jeudi 19 mai p. 6
vendredi 20 mai 4 p. 6-7
samedi 21 mai 5 p. 8-9

■ **expositions** p. 10

■ **animations biodiversifiées** p. 11-13

■ **inédit** p. 14

Invité d'honneur

Laurent Aké Assi
« Le génie de la brousse »

Surnommé le génie de la brousse, il est né en 1931 en Côte d'Ivoire. Fils de garde forestier, il impressionne très jeune les chercheurs pour sa facilité à identifier les plantes. Il obtient un doctorat de Sciences à Paris en 1961, devient ingénieur en agronomie, puis directeur de recherche à l'université des Nations-Unies.

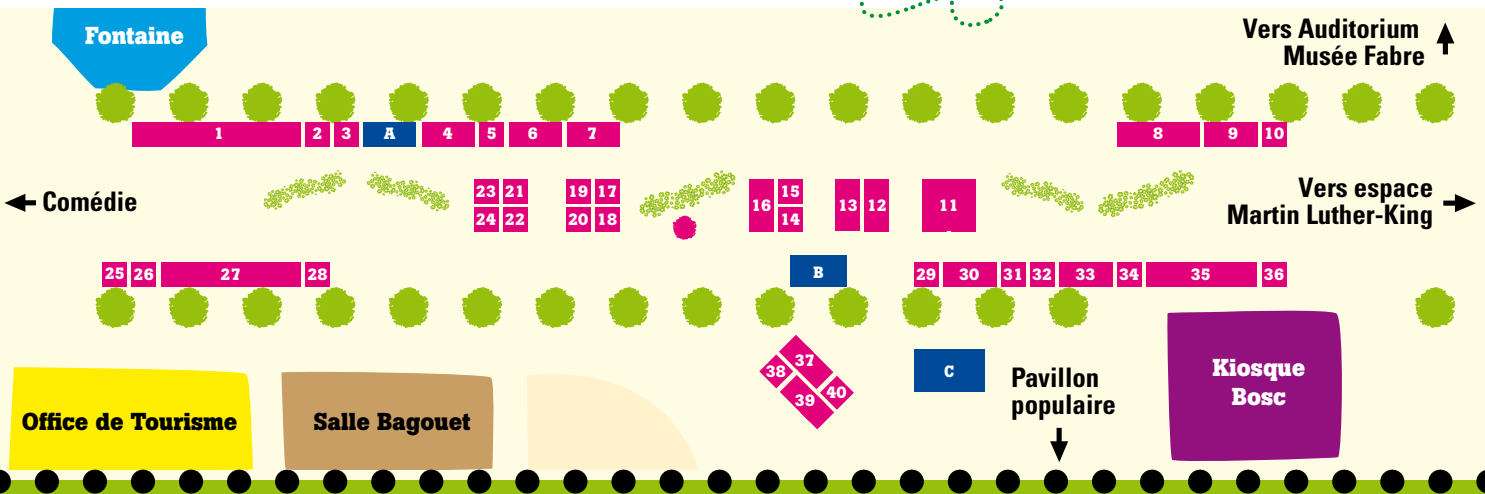
Au cours de sa carrière, il effectue de nombreuses missions scientifiques à travers le monde et réalise des publications scientifiques autour de la botanique. Véritable défenseur de la botanique et de la forêt en Côte d'Ivoire, il vient de collaborer à un film appelé « Bois sacré », film réalisé par Idriss Diabaté.

→ Il participera à la projection du film « **Bois sacré** » jeudi 19 mai à 19h et au débat qui suivra, dans la salle de l'Auditorium du musée Fabre.

implantation des stands

Plan - Esplanade Charles de Gaulle

Venez découvrir l'étonnante
richesse des forêts du monde,
et n'oubliez pas de déposer un
message dans l'arbre à vœux!



Liste des partenaires

- | | | | | | |
|---|--|--|--|--|---|
| 1 DIPAN
Direction Paysage
et Nature de la Ville | 9 Association
Mohicans | 17 CEN LR
Conservatoire des
Espaces Naturels
du Languedoc
Roussillon | 23 Association
BEDE
Biodiversité
Echanges et Diffu-
sion d'Expériences | 28 Association
Forêts tropi-
cales, Avenir | 35 UM2
Université
Montpellier 2 |
| 2 Coloco | 10 UM1
Université
Montpellier 1 -
UFR des sciences
pharmaceutiques et
biologiques | 18 Cemagref | 24 Association
Semilla
Jardiner la ville | 29 Savoir Faire
et Découverte | 36 Association
LAYANAN |
| 3 INRA
Institut National | 11 PNF
Parcs Nationaux
de France | 19 RGENLR
réseau des gestion-
naires d'espaces
naturels protégés
du Languedoc-
Roussillon | 25 DIPAN
bouturage | 30 Associa-
tion Paillade
Mosson coulée
verte | 37 Syndicat apicole
"l'abeille Héraultaise" |
| 4 CIRAD | 12 Radio Terra
One | 20 DSD
association Déve-
loppement Solidaire
et Durable | 26 Association
C'MAI | 31 Silva
Arbres Forêts
et Sociétés | 38 ONF
Office National
des Forêts |
| 5 Conseil Général
de l'Hérault | 13 MPL Terre | 21 Association
KALAWEIT | 27 IRD
Institut de
Recherche pour
le Développement -
IRD Editions
Institut des
sciences de
l'évolution de
Montpellier
UM2 - CNRS -
IRD | 32 Arfobois | 39 SHHNH
Société d'Horticul-
ture et d'Histoire
Naturelle de l'Hérault |
| 6 Aquarium
Mare Nostrum
Montpellier
Agglomération | 14 MPT
Maisons Pour Tous | 22 CEFE
Centre d'Ecologie
Fonctionnelle et
Evolutive - CNRS | | 33 LPO
Ligue pour la Pro-
tection des Oiseaux
de l'Hérault | 40 CielM34
Centre d'Initiation à
l'Environnement du
Larzac Méridional |
| 7 Ecolothèque
Montpellier
Agglomération | 15 Planète
sciences
Les petits dé-
brouillards | | | 34 ONCFS
Office National
de la Chasse
et de la Faune
Sauvage | |
| 8 Montpellier
Main verte
APIEU - Passe
Muraille - Etat
des lieux | 16 Tela Botanica | | | | |

- A** Petit théâtre biodiversité
- B** Tente Conférence 1
- C** Tente Conférence 2
- Arbre à vœux

expositions

Photographiez et exposez la biodiversité des forêts !

La Ville de Montpellier a sollicité ses habitants pour recueillir leurs photographies les plus représentatives de la biodiversité des forêts méditerranéennes, tropicales, tempérées ou encore urbaines. Le résultat montre l'intérêt et la mobilisation des Montpellierains pour la richesse et la beauté des forêts d'ici et d'ailleurs.

→ **Les photos les plus représentatives sont exposées sur l'Esplanade Charles de Gaulle** pendant la Fête de la biodiversité. Les autres seront mises en ligne sur le portail internet de la Ville, www.montpellier.fr

© Tania Jurkewicz

animations biodiversifiées

→ **2 jours d'animations gratuites et tous publics**
Accueil, animations et explications possibles ainsi que quelques conférences en langue des signes.

La faune des forêts ●●●●●●●●●●

■ **Atelier** : animation autour de la biologie des mésanges et de leur lien étroit avec la forêt ; chaîne alimentaire.

■ **Faune du sol** : découverte de la vie cachée des sols et des « bêtes » du compost.

■ **Jeu** : « triviale évolution », principes de la classification des espèces.

■ **Jeu/découverte** : les habitants de notre forêt méditerranéenne ; qui se cache dans cet arbre ?

■ **Visite nocturne** de la garrigue et du zoo.

■ **Observation** : présentation des ruches du Mas Nouguier.

■ **Découverte** : les chemins de traverses des animaux en ville ; corridors écologiques.

© Mathias Werner

La flore des forêts ●●●●●●●●●●

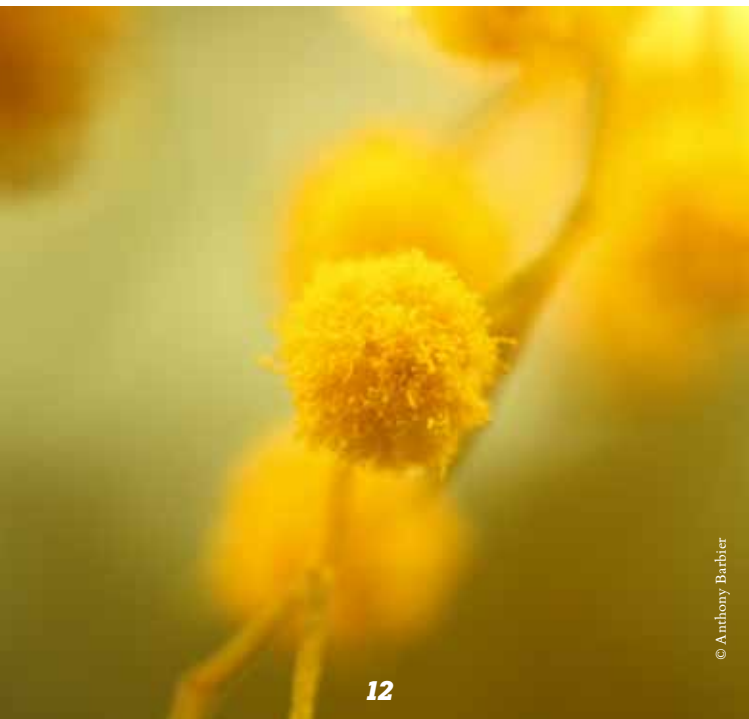
- **Ateliers ludiques** sur la biodiversité cultivée.
- **Jeu/quizz** : découverte sensorielle d'essences de bois et d'arbres.
- **Jeu** : calcul de l'âge d'un arbre.
- **Trucs et astuces** pour la création d'un jardin naturel ; découverte de plantes médicinales et aromatiques.
- **Création artistique et naturelle** à l'aide de peinture végétale et minérale.
- **Découverte** de véritables forêts sous-marines vivantes, corail, algues géantes.
- **Ballade** sous les arbres de l'esplanade et découverte de la ripisylve ; construisez votre parcelle agro forestière.
- **Animation** : dégustation et activités de reconnaissance des fruits avec les pépins et noyaux de fruitiers.
- **A connaître** : les plantes dépolluantes d'intérieur ; jeu des plantes et leurs utilisations.

Citoyenneté ●●●●●●●●●●

- **Présentation** des « jardins demain ».
- **Forum** interactif sur le verger de Montpellier.

Ecologie ●●●●●●●●●●

- **Atelier** : fabrication de produits d'entretien biologique à faire soi-même.
- **Conférence** : débat sur les recherches scientifiques actuelles.
- **Jeu** : découverte de l'écologie et de ses synergies.



Le Zoo au crépuscule

Une découverte du parc zoologique de Montpellier à la tombée de la nuit est proposée le vendredi 20 mai. Une visite très documentée sur la gestion et le fonctionnement d'un grand parc zoologique, les coulisses, la sauvegarde des espèces menacées, l'historique du parc, les projets en cours...

→ **Départ** à 20 h précise, rendez-vous devant l'entrée principale.

Durée : 3 h 30 environ.

Public : familial, inscription obligatoire au stand du parc zoologique.

Tables rondes radiodiffusées

Tables rondes radiodiffusées
sur www.terraone.fr
web radio de l'environnement



→ **Vendredi 20 mai**

17h - en écho à la comédie de la santé Table ronde « environnement et santé »

→ **Samedi 21 mai**

11h - Table ronde Comprendre la Forêt

14h30 - Table ronde Exploiter la Forêt

16h30 - Table ronde Protéger la Forêt

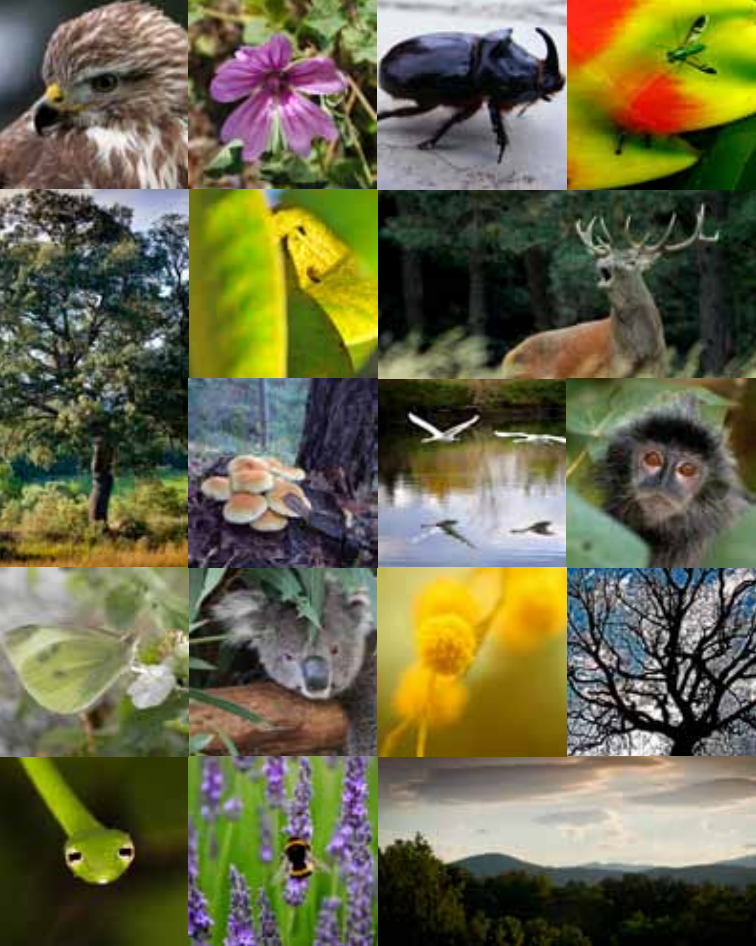
2011, année internationale des forêts

Cette année l'ONU a choisi de mettre à l'honneur les forêts. Dans le contexte actuel du réchauffement climatique, **la protection des forêts s'impose en effet à l'humanité comme une priorité.**

Plus de **500 millions d'humains vivent encore en forêt ou à ses abords et en dépendent directement.** La forêt remplit en outre de nombreux rôles puisque des services dits de prélèvement comme l'exploitation de bois, la chasse, et la cueillette, s'ajoutent à des services sociaux de récréation, de pédagogie ou de thérapie.

Enfin, les forêts rendent d'innombrables services environnementaux. Elles permettent d'une part **de réguler le climat et le régime des eaux**, de protéger les sols, et de contribuer à la qualité de l'air et de l'eau. Elles sont d'autre part le **principal réservoir de la diversité biologique**, puisqu'elles regroupent la majorité des espèces connues ou inconnues de la planète. Les forêts constituent enfin un des **grands espoirs des chercheurs pour les découvertes du futur.**





Direction de la Communication Ville de Montpellier / Anatome / Crédit photo : © Ville de Montpellier - Valérie Dufour - François Beauclair - Tania Jurkiewicz - Anthony Barbier - Léo Gayola - Matthias Werner - Tina Lehmann - Jean-Philippe Reynier - ALSH Lantissargues, Alexis - Jean-Charles Tonnelé - Silvia Arnal - Dominique Bernard - Aurélien Guay - Paul Ravel - Adrien Santini - Fotolia / mai 2011

+ d'infos sur montpellier.fr

M

Montpellier *mille et une vies*