

**Atelier sur les Stratégies et Plans d'Action Nationaux en  
Afrique de l'Ouest**

**Ouagadougou du 29 Septembre au 03 Octobre 2008**

**CHM et Système d'Information sur  
la Biodiversité au Burkina**

**Présentation: Norbert SIDIBE  
Géographe – SP/CONEDD**

## PLAN

- I. Introduction
- II. Organisation et Situation actuelle du CHM Burkina
- III. Forces et faiblesses des CHM
- IV. Proposition d'actions et perspectives pour le futur
- V. Conclusion

## INTRODUCTION

Objectif de la présentation = Informer sur le dispositif de production, de gestion et d'exploitation des données relatives à la BD au niveau national

La CDB vise à promouvoir **le développement durable à travers** "la conservation de la diversité biologique, l'utilisation durable de ses composantes et le partage juste et équitable des avantages tirés de **l'exploitation** des ressources génétiques."

## INTRODUCTION

La loi ayant autorisé la ratification de la Convention est la Loi N°17-93ADP du 24-05-1993, promulguée par le décret N°93-189 du 16-06-1993, Journal Officiel du 23-09-93.

Le Burkina Faso est Partie à la Convention depuis le 29 décembre 1993.

## Organisation et Situation actuelle du CHM Burkina

### 1. Organisation actuelle de la gestion des informations environnementales au niveau national (PNGIM et volonté politique)

#### Historique du PNGIM

En 1990, il a été reconnu au Burkina Faso que l'information environnementale ne jouait pas pleinement son rôle dans le développement national parce que:

- elle n'était pas souvent disponible;
- Quand elle existe, elle était dispersée, enclavée, méconnue, incomplète, mal organisée, de qualité **en deçà des attentes**.

## Historique du PNGIM

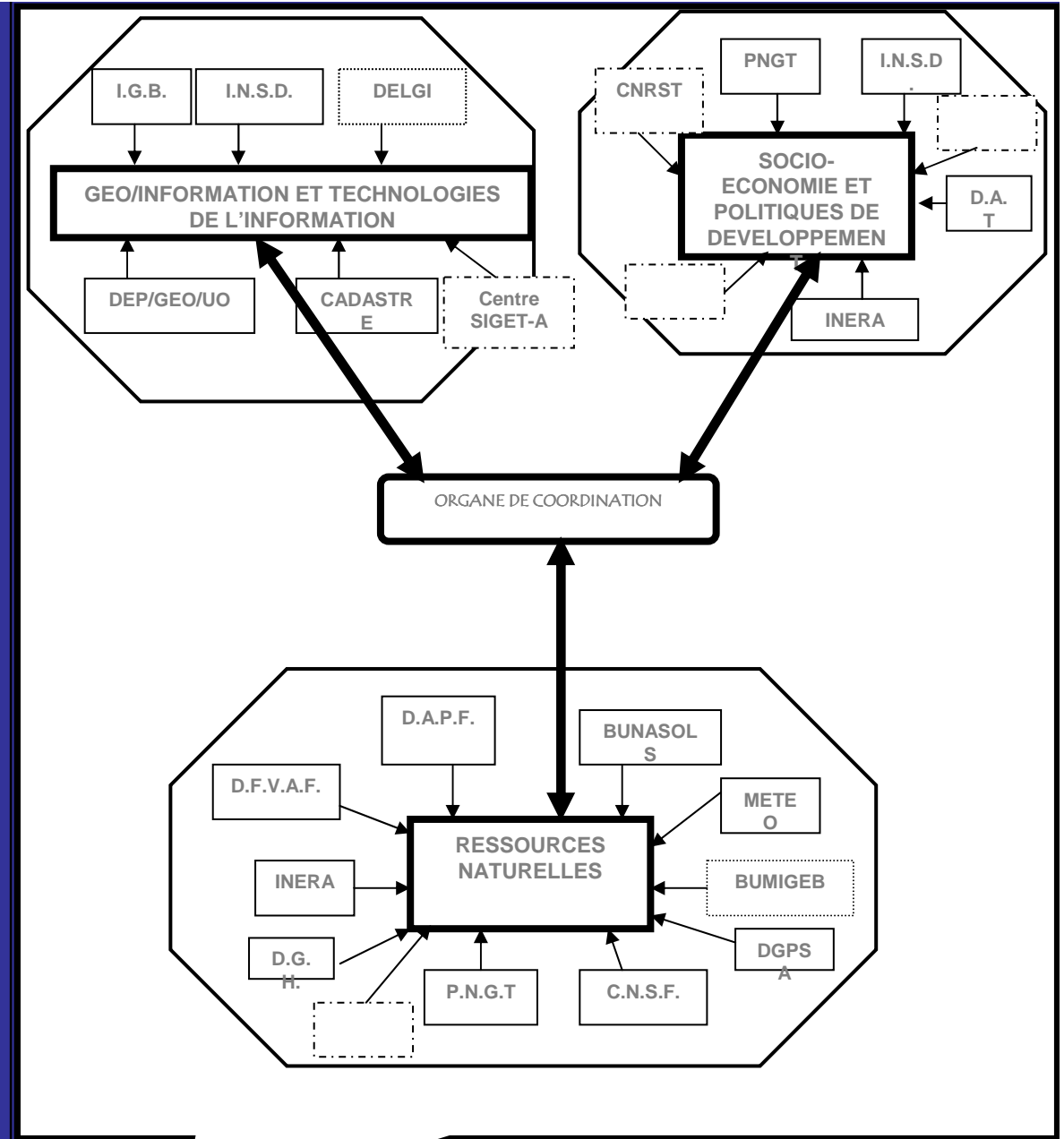
- **Cependant**, il est connu et accepté qu'une bonne (pertinente et fiable) information :
  - est essentielle dans la planification du développement économique et social **et pour la prise de décisions d'un pays**,
  - est **un élément indispensable** développement des différents secteurs de l'économie et de la vie d'une nation (agriculture, sécurité alimentaire, foresterie, mines, urbanisme, aménagement du territoire, environnement, sécurité etc,...),
  - est catalyseur de meilleures prises de décision,

**C'est pourquoi le PNGIM a vu le jour en tant que cadre de coordination des activités de production, de gestion et de diffusion de l'information sur le milieu dont la création a été matérialisée par un Arrêté interministériel (MET/MARA/MTPHU ) du **11/02/1993**.**

# L'ORGANISATION ACTUELLE ET LES MEMBRES RESEAU DU PNGIM

Réseau des fournisseurs et utilisateurs des données et informations environnementales

Existence de ce réseau et son implication est un des points forts du CHM au niveau national



P.N.G.I.M.

## Organisation et Situation actuelle du CHM Burkina

### 2. Les structures et les données produites relatives à la BD

10 structures du PNGIM du **Groupe de Travail** sur les ressources naturelles, forment le noyau dur de la composante BD au Burkina Faso.

**Centre National des Semences Forestières ([CNSF](#))**

**Direction du suivi écologique ([DSE](#))**

**Institut Géographique du Burkina ([IGB](#))**

**Direction de la Faune et des Chasses ([DFC](#))**

**Direction de la Foresterie ([DIFOR](#))**



## Organisation et Situation actuelle du CHM Burkina

### 2. Les structures et les données produites relatives à la BD

Plusieurs structures travaillant dans le domaines des ressources naturelles, alimentent le PNGIM. Parmi elles, celles qui forment le noyau dur de la composante BD au Burkina Faso sont :

**Institut de l'Environnement et de Recherches Agricoles (INERA) DPF**

**Direction Générale des Espaces et Aménagements Pastoraux (DGEAP)**

**Bureau National des Sols (BUNASOLS)**

**Agence Nationale de Biosécurité (ANB)**

Fondation: **NATURAMA**

### 3. Exploitations des données sur la BD

1. Alimentation du Système National d'Information sur l'Environnement ([SNIE](#))
2. Production des rapports sur l'état de l'environnement, [2002 et 2006](#)
3. **Contribution à l'é**laboration des politiques et stratégies en matière de Diversité Biologique au Burkina Faso

### 3. Exploitations des données sur la BD

4. Information/Sensibilisation à l'écocitoyenneté, formation : avec un accent particulier pour les enfants du Primaire (écoles pilotes, jardins polyvalents, voyage d'étude, concours entre les écoles etc.). Et une forte implication des Directions Régionales de l'Environnement et du Cadre de Vie, en guise de relais
5. Promotion **du tourisme**, culturelle, connaissances du pays et **ses riches** biodiversité, lobbying, vitrine sur l'extérieur etc.
6. Suivi des initiatives de mise en œuvre de la CDB
7. Modélisation de l'impact des Changements Climatiques sur la DB

# Organisation et Situation actuelle du CHM Burkina

## 3. Exploitations des données sur la BD

### 8. Site CHM National spécifique

En renouvellement depuis un certain temps, le site CHM National se présente de la façon suivante: Son URL: [www.biodiv.be/burkina](http://www.biodiv.be/burkina)  
[www.spconedd.bf](http://www.spconedd.bf)

The screenshot shows the homepage of the Centre d'Echange d'Informations sur la Diversité Biologique du Burkina Faso. The page features a header with navigation links (MECV, CCCC, CHM biodiversité, GBIF, BCH biosécurité), a search bar, and a language selector set to French. The main content area includes a welcome message, a paragraph about biodiversity, and three news sections: Réunions et événements, Nouveautés, and Sélection de mises à jour récentes. A sidebar on the left contains a menu with categories like Convention, Biodiversité, and Mise en œuvre. A calendar of events for October 2008 is visible on the right.

Centre d'Echange d'Informations sur la Diversité Biologique du Burkina Faso  
Convention sur la Diversité Biologique

Accueil | Connexion | À propos | Contenu | Services | Plan du site | Recherche :  | Choisir une langue : French

**Vous n'êtes pas enregistré(e)**

**Bienvenue sur le site d'informations sur la diversité biologique du Burkina**

Partant du fait que les activités humaines peuvent affecter la répartition et l'abondance des espèces, des systèmes écologiques et de la diversité génétique, et compromettre ainsi la base de la vie partout sur la planète, il a été reconnu qu'on ne peut sauver le précieux réservoir de la diversité biologique qu'au prix d'un effort international de coopération et de financement, appuyé par l'adoption d'un instrument juridique international adapté et légalement contraignant.

- Reunions et événements
- Nouveautés
- Sélection de mises à jour récentes

Calendar of Events  
October 2008

Lu	Ma	Me	Je	Ve	Sa	Di
		1	2	3	4	5
6	7	8	9	10	11	12
13	14	15	16	17	18	19
20	21	22	23	24	25	26
27	28	29	30	31		

## Difficultés et faiblesses des CHM

Degré d'**usure** parfois important des **équipements** informatiques du fait de leur utilisation intensive depuis 5 années pour certains

**Insuffisance** du **personnel** en nombre et en qualité et surtout problème de **mobilité** du personnel

**Motivation** du personnel

Problèmes **institutionnels**

Faiblesse de la fourniture d'informations par les partenaires pour l'alimentation du CHM

Faiblesse de l'utilisation de l'information du CHM pour sensibilisation, élaboration de projets, plans, stratégies de développement

## Au niveau National

### Pour une meilleure animation des CHM

#### Renforcement de la cellule d'animation par :

- équipements informatiques et bonification logicielle
- formation du personnel (qualité et nombre)
- motivation

#### Renforcer la collaboration entre structures partenaires par :

- clarification des responsabilités et rôles de chaque partenaire
- définition des modalités de fournitures de données
- désignation d'un point focal dans chaque structure pour le tri et la fourniture de données pertinentes pour le CHM
- veiller la création d'un cadre de concertation pour une synergie entre les différents réseaux du système d'information

## Au niveau National

### Pour une meilleure visibilité des CHM

Formalisation du noyau de partenaires CHM

Renforcement des actions de communication vis-à-vis des :

- décideurs
- 1<sup>ers</sup> responsables des structures
- directeurs régionaux et des élus locaux
- représentations d'institutions sous régionales (CEDEAO, UEMOA, CILSS, ALG)
- représentations d'institutions internationales (PNUD, UICN, UE)

Exemples d'actions : Visites d'explication et d'information sur place, présentation de communications occasionnelles, organisation de journées de promotion etc..

Plan d'action pour le CHM

## Au niveau sous régional :

Constitution de collectifs régionaux du CHM avec développement et mise en place effective de portails régionaux CHM (**permet et organise la collaboration inter-Etats**)

Organisation de rencontres d'échanges et concertation entre pays du sud pour une meilleure efficacité des CHM



## Au niveau international :

Le partenariat développé avec la **Belgique** dans le cadre du **CHM** est **hautement stratégique et très utile**, sans ce partenariat les CHMs nationaux en souffriraient.

Ce partenariat pourrait être renforcé à partir d'actions de lobbying et de prospection auprès d'Institutions comme le PNUD, l'UE, l'UICN à travers leurs représentations nationales.

Ces partenariat devraient aider les pays pour les questions suivantes:

- le personnel : formation (nombre et qualité) motivation
- le renforcement de capacité informatique : matériel, technologique de l'information et de la communication évolutive, développement de bases de données, possibilité pour les sites partenaires d'être hébergés dans les pays.
- formalisation de ces partenariats par des conventions (au moins pour la Belgique)
- l'organisation de rencontres de concertation et d'échange d'expériences

## Conclusion

Pour ce qui est du Burkina **Faso**, l'utilité du CHM comme outil d'aide à la Gestion de l'environnement en général et à la mise en œuvre de la CDB en particulier, n'est plus à démontrer.

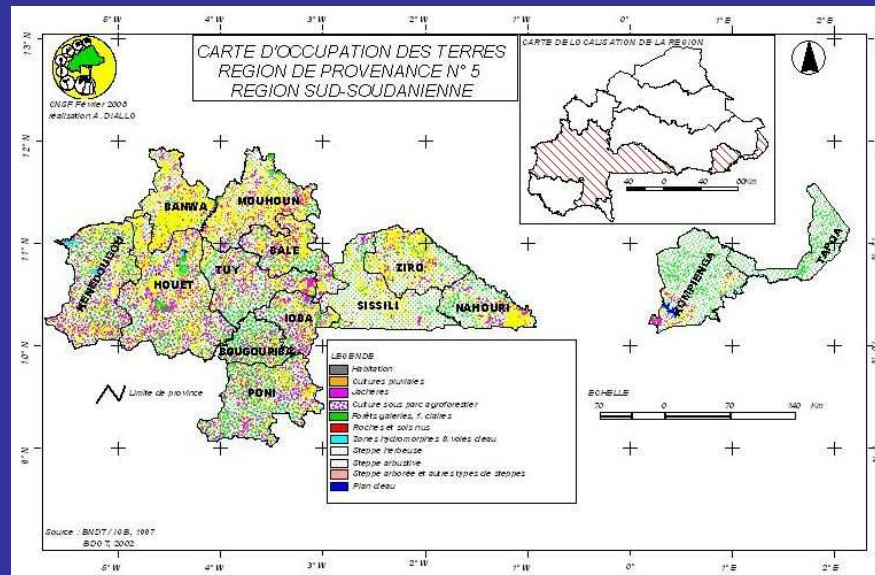
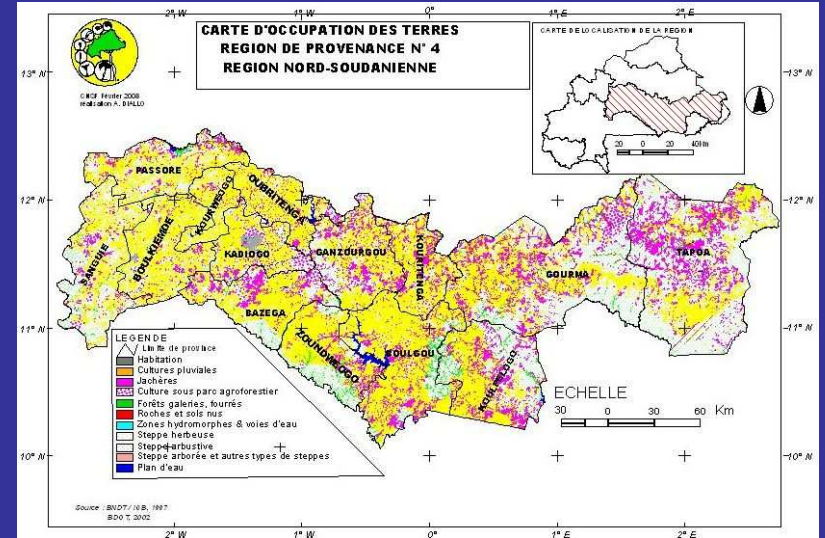
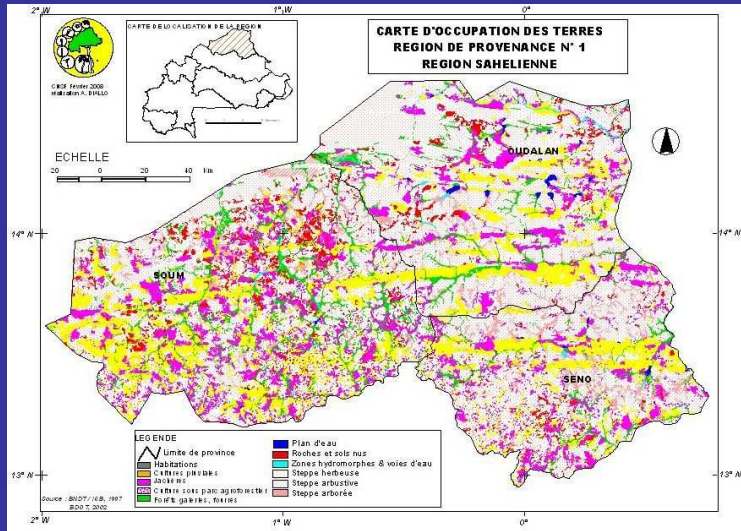
Seulement, comme précisé dans les différentes analyses précédemment Exposées de nombreux obstacles ne lui permettent pour l'instant d'avoir toute son efficacité .

Nous restons convaincu que c'est à travers le partenariat à tous les niveaux (national, régional et international), **c'est-à-dire** une conjugaison d'effort de tous, que l'ensemble des contraintes identifiées pourront être aplanies

A photograph of an elephant in a lush green forest. The elephant is the central focus, partially obscured by the text. The background is filled with dense green foliage and trees. The text 'Je vous remercie' is written in a large, bold, purple font with a white outline, positioned across the middle of the image.

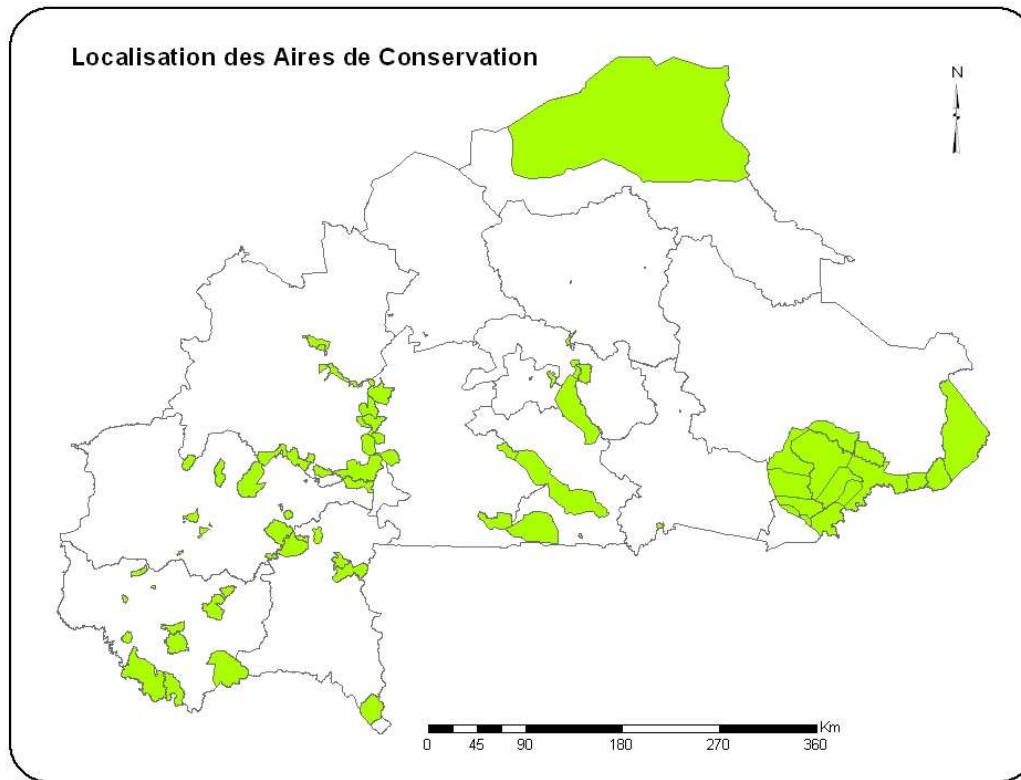
**Je vous remercie**

# Carte de localisation des zones de peuplement et de récolte de semences





# Carte des aires de conservation



# Image SNIE



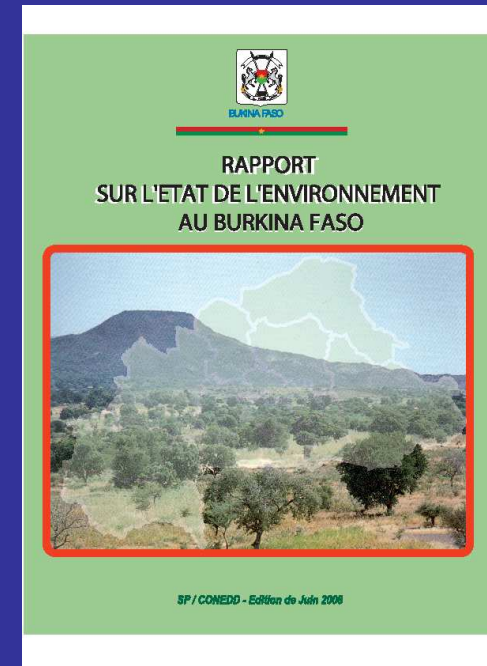
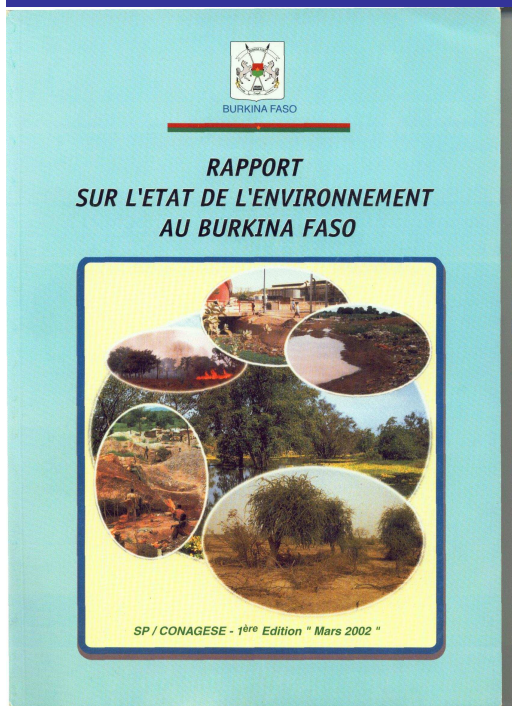
Gestion

Cartographie

The screenshot shows the ArcMap interface with the following elements:

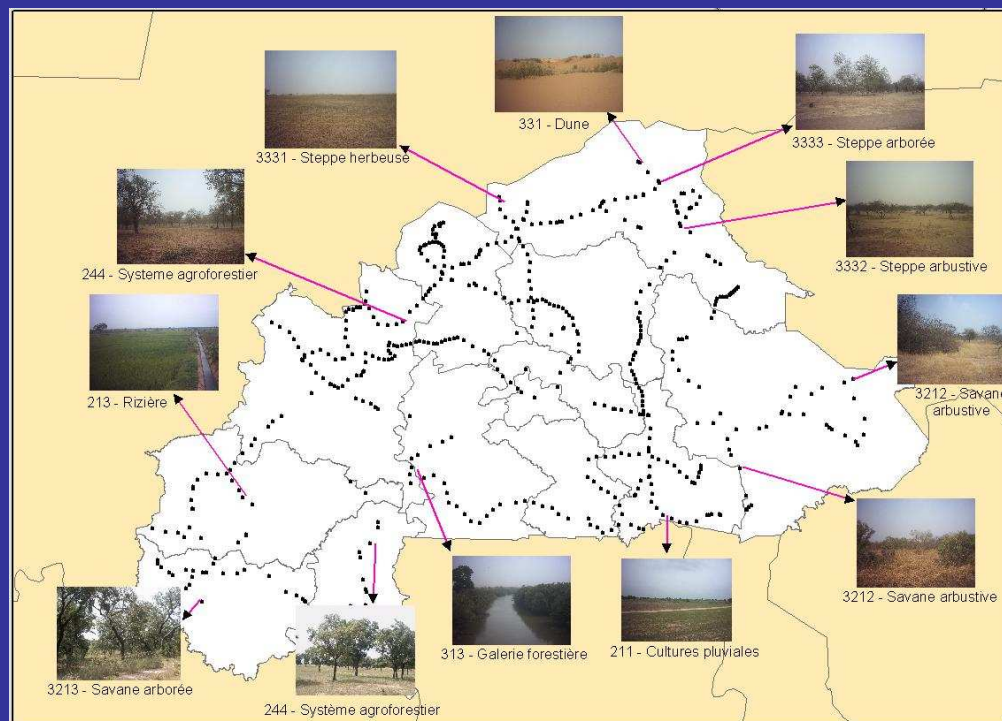
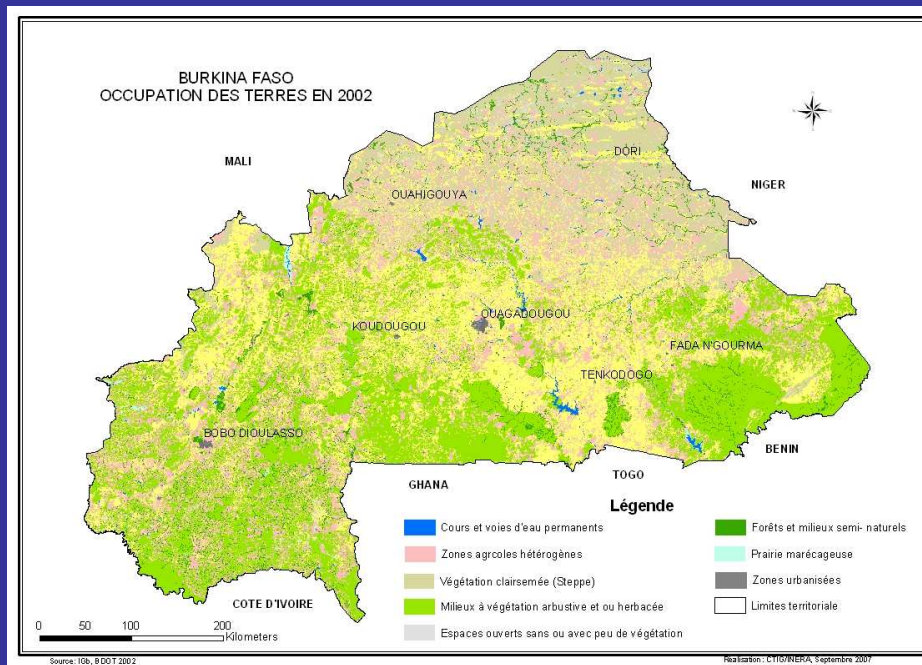
- Toolbar:** A toolbar with various icons for navigation and analysis, including a dropdown menu labeled "Fonctions de requêtes".
- Menu Bar:** A menu bar with options: File, Edit, View, Insert, Selection, Tools, Window, Help.
- Left Panel:** A tree view showing the project structure under "SNIE". It includes layers like "Occupation des terres", "Stations piézométriques", "Grille", and "Courbes de niveau".
- Map View:** A topographic map with a grid overlay. The map shows contour lines and elevation values (e.g., 400, 500, 610, 800, 900, 1000, 1100, 1150).
- Context Menu:** A menu is open over the map, listing options for data management and analysis:
  - Par zone d'analyse
  - Par thème
  - Par proximité
  - Par attributs
  - Traitements spécifiques
- Right Panel:** A panel titled "Couches d'information disponibles" and "Interrogation d'un thème".

# Vue des deux Rapports sur l'Etat de l'Environnement



## Noms scientifiques des espèces sauvages animales

Autruche	<i>Struthio camelus</i>	Mangouste ichnemon	<i>Herpestes ichneumon</i>
Gazelle à flanc roux	<i>Gazella rufifrons</i>	Mangouste rouge	<i>Herpestes sanguineus</i>
Gazelle dama	<i>Gazella damah</i>	Léopard	<i>Panthera pardus</i>
Guépard	<i>Acinonyx jubatus</i>	Varan de savane	<i>Varanus exanthematicus</i>
Hyène rayée	<i>Hyaena hyaena</i>	Python	<i>Python (sebac, regius)</i>
Hyène tachetée	<i>Crocuta crocuta</i>	Crocodile des marais	<i>Crocodylus tetrapsis</i>
Chacal commun	<i>Canis aureus</i>	Ourébi	<i>Ourebia ourebia</i>
Chat de Lybie	<i>Felis libyca</i>	Callitriche, singe vert	<i>Cercopithecus achiops sabaeus</i>
Ratel	<i>Mellivora capensis</i>	Hippopotame	<i>Hippotamus amphibius</i>
Zorille	<i>Ichtonyx striatus</i>	amphibie	<i>Felis caracal</i>
Phacochère	<i>Phacochoerus acthiopicus</i>	Caracal	<i>Redunca redunca</i>
Eléphant	<i>Loxodonta africana</i>	Redunca	<i>Synarus caffer</i>
Patas,        singe	<i>Erythrocebus patas</i>	Buffle	<i>Lycaon pictus</i>
rouge	<i>Orycteropus afer</i>	Lycaon	<i>Oryx dammah</i>
Oryctérope	<i>Galago senegalensis</i>	Oryx	<i>Gazella dorcas</i>
Galapo        du	<i>Procavia ruficeps</i>	Gazelle dorcas	<i>Bucorvus abyssinicus</i>
Sénégal	<i>Viverra civetta</i>	Calao d'abyssinie	<i>Damaliscus lunatus</i>
Dama de rocher	<i>Genre Genetta et Pseudogenetta</i>	Damalisque	<i>Balearica pavonica</i>
Civette		Grue couronnée	
Genette commune			





**Centre National  
des semences  
forestières (CNSF)**

**Description des missions et types de  
données produites**

Pluviométrie température, Humidité,  
rayonnement et vent,  
Phase phénologique, Observation  
pépinière, Teneur en eau des plantes,  
Conservation des semences, Espèces  
forestières

Caractéristiques et localisation des  
peuplements

Dynamique de la végétation , Etude de  
l'impact des activités anthropiques sur  
la flore et la **végétation**

## Direction du suivi écologique

### Description des missions et types de données produites

Protéger les ressources forestières ([forêt](#)  
[et faune](#)) ;

Elaborer une stratégie en matière de  
vulgarisation des techniques forestières  
et en assurer le suivi ;

Assister sous forme d'appui-conseil  
dans ses domaines de compétence ;

Concevoir une méthodologie  
d'élaboration des plans d'aménagement  
des forêts et des plantations forestières

**Institut Géographique  
du Burkina (IGB)**

**Description des missions et types  
de données produites**

Données topographiques de base -  
base nationale des données  
topographiques – BNDT- photos  
aériennes – Réseau Géologique -  
[BDOT](#)